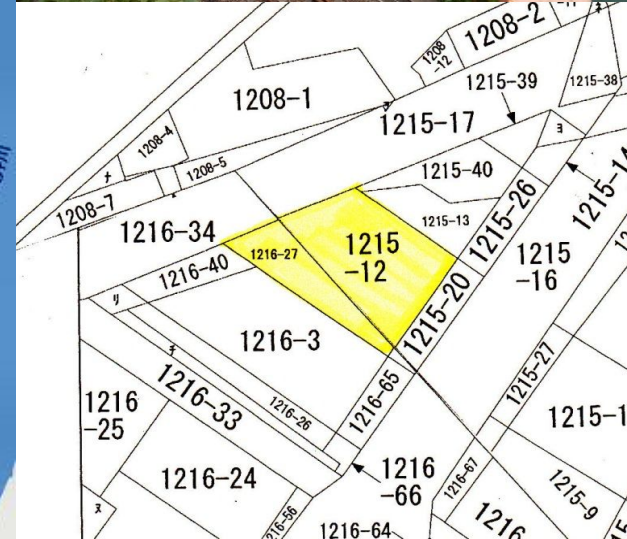




千頭駅前の立派な店舗(1階)、住宅(2階3階)  
エレベータ付です。



物件種目	居宅店舗		
最適用途	店舗住宅		
土地面積	公簿	164.64	m <sup>2</sup>
	実測	49.80	坪
建物	構造	鉄骨造亜鉛メッキ鋼板葺3階建	
	1F面積	134.01	m <sup>2</sup>
	2F面積	136.21	m <sup>2</sup>
	3F面積	134.56	m <sup>2</sup>
	合計	404.78	m <sup>2</sup>
			122.44
家屋番号	1215番12		
種類	居宅店舗		
築年月日	平成6年2月20日新築(築23年)		
価格	¥18,500,000	円	
仲介手数料	¥664,200	円	
物件所在地	榛原郡川根本町千頭1215-12、1216-27		
土地権利	所有権		
都市計画	区域外		
地目	宅地		
用途地域			
建ぺい率			m <sup>2</sup>
容積率			m <sup>2</sup>
現況	空室		
国土法届出			
他の法令上の制限			
接道状況	南東		
引渡	即		
その他			

商号	(有)笠井不動産	免許	静岡県知事(4)第11523号	TEL	0547-33-0555	取引態様	仲介
住所	島田市河原1-3-42	HP	http://kasaif.com	FAX	050-3737-6823		